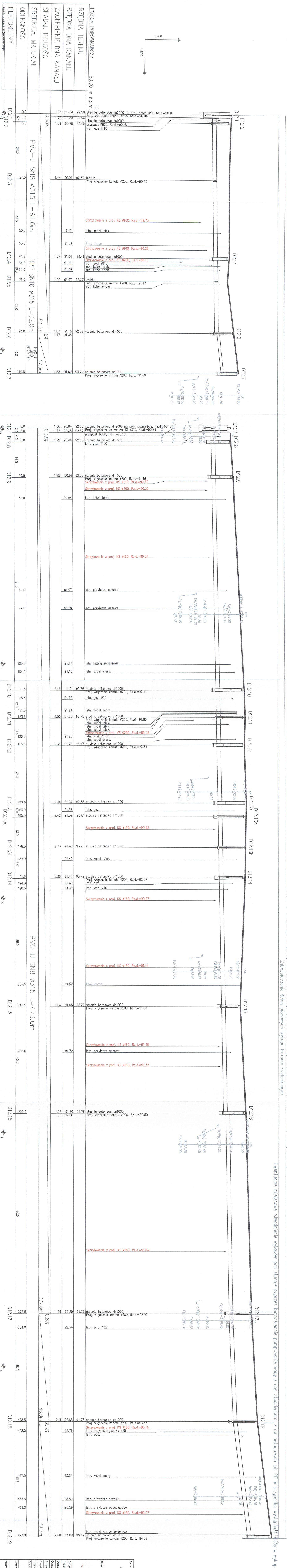


Posadowienie rurociągu na podsypce z piasku średniego grubości 20cm zagęszczonej do $Is=0,98$ wg Proctor (PN-88/B-4481)

Zabezpieczenie ścian pionowych wykopu boksem szalunkowym

wentualne miejscowe odwołanie wykopów pod studnie poprzez bezpośrednie pompowanie wody z dna studzienkami z rur betonowych lub PE w przypadku wystąpienia złyby w wykopach

[illegible]